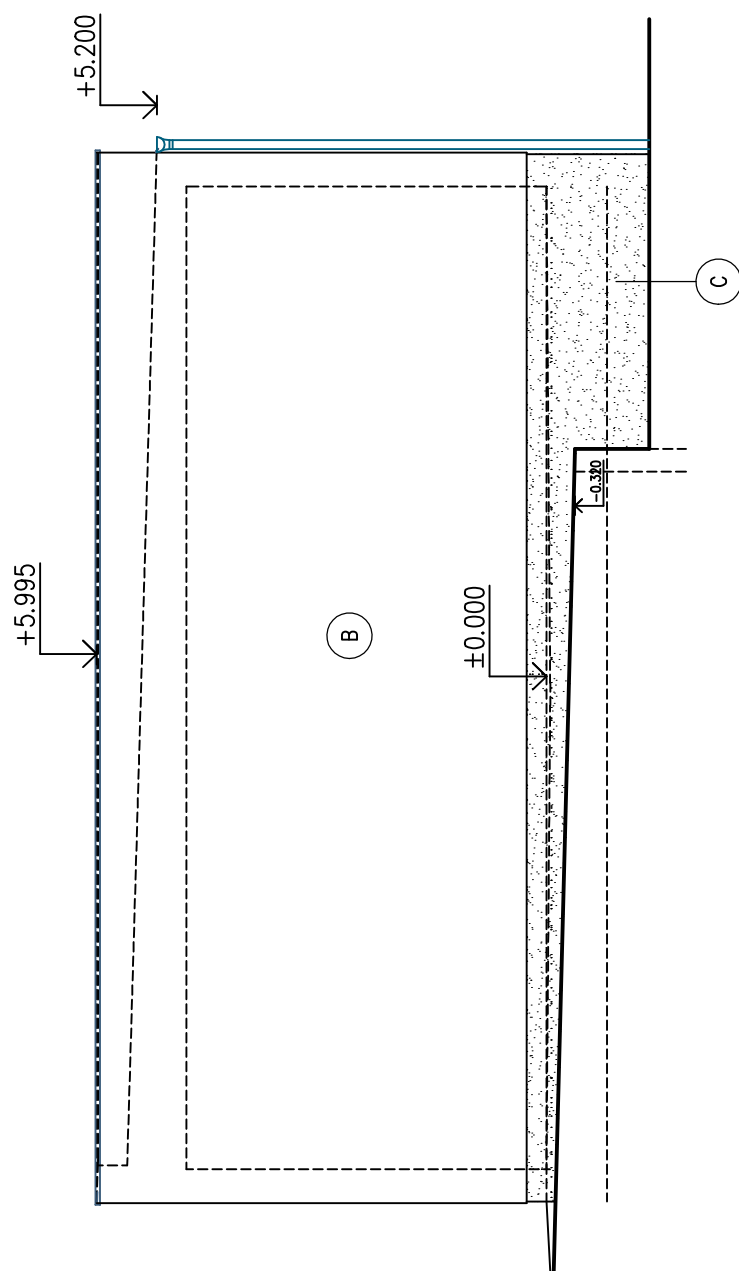
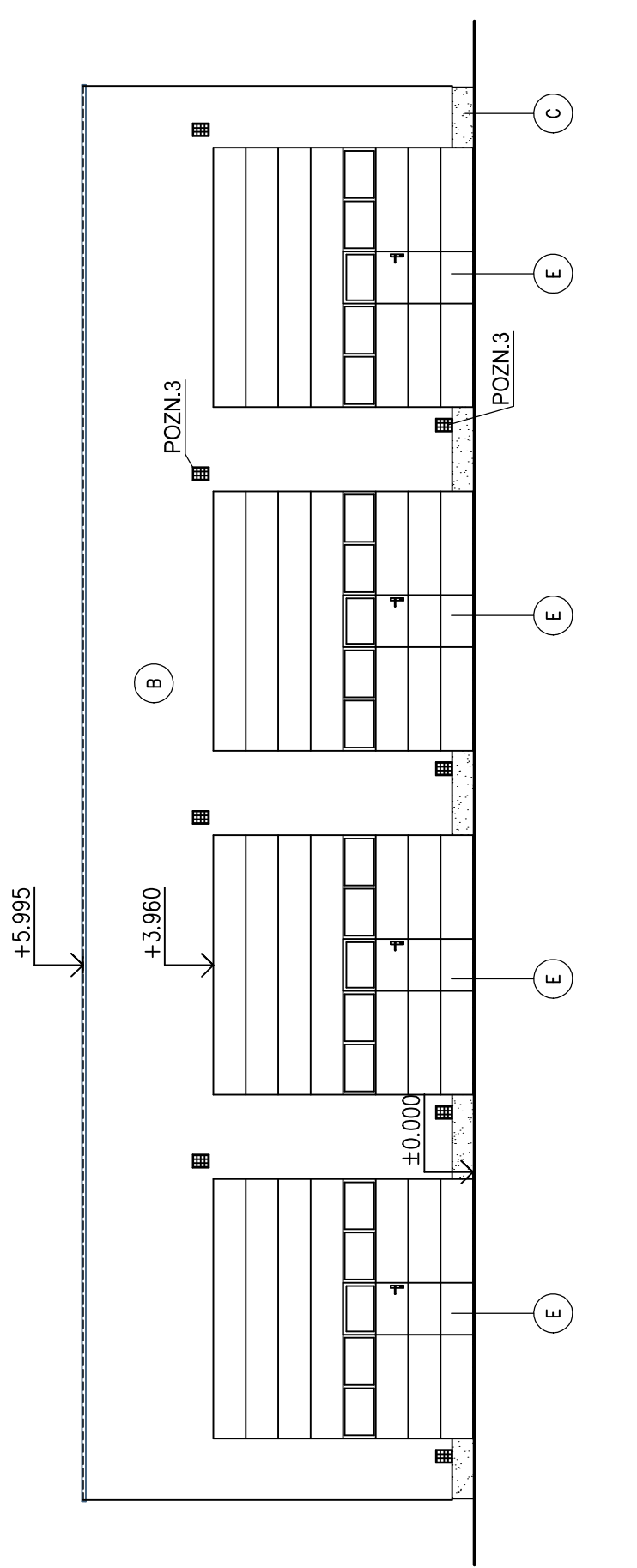


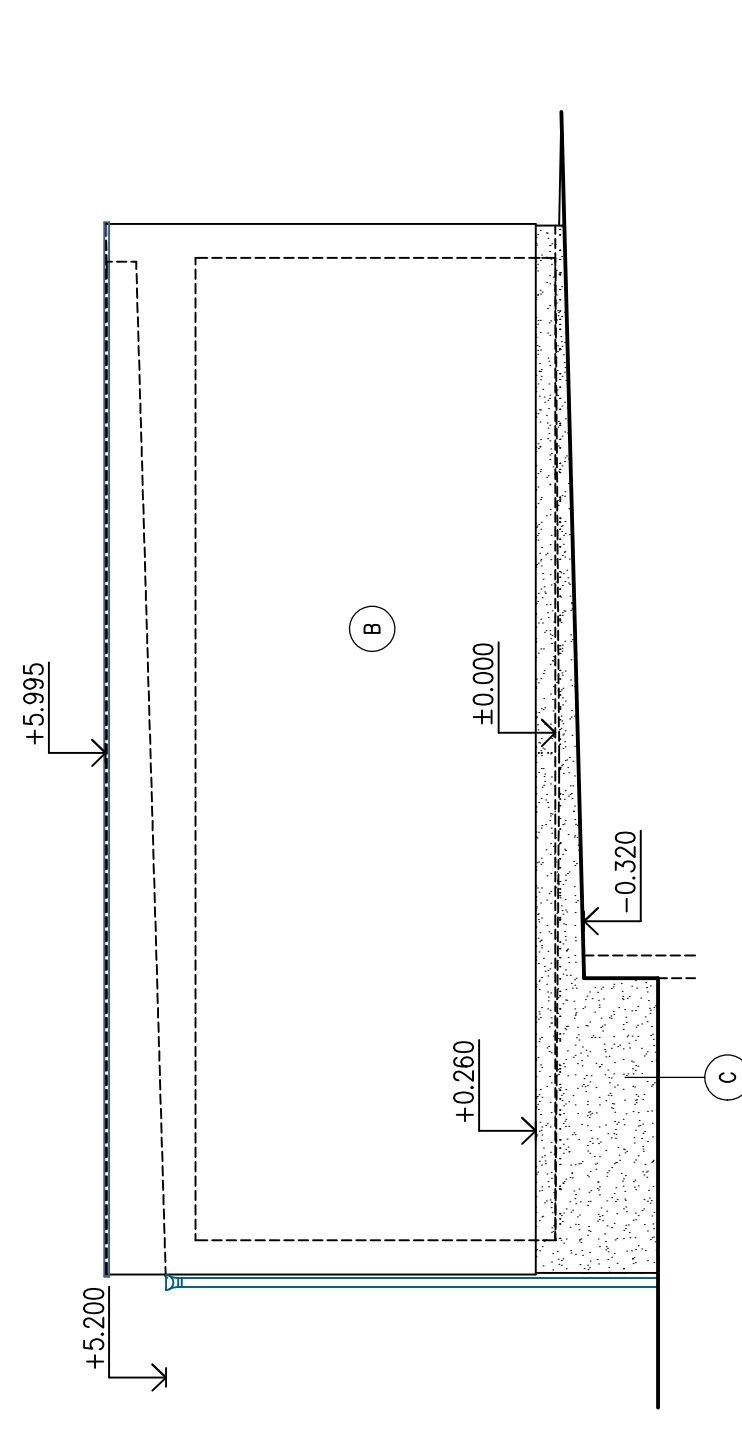
POHLED JIHOZÁPAD



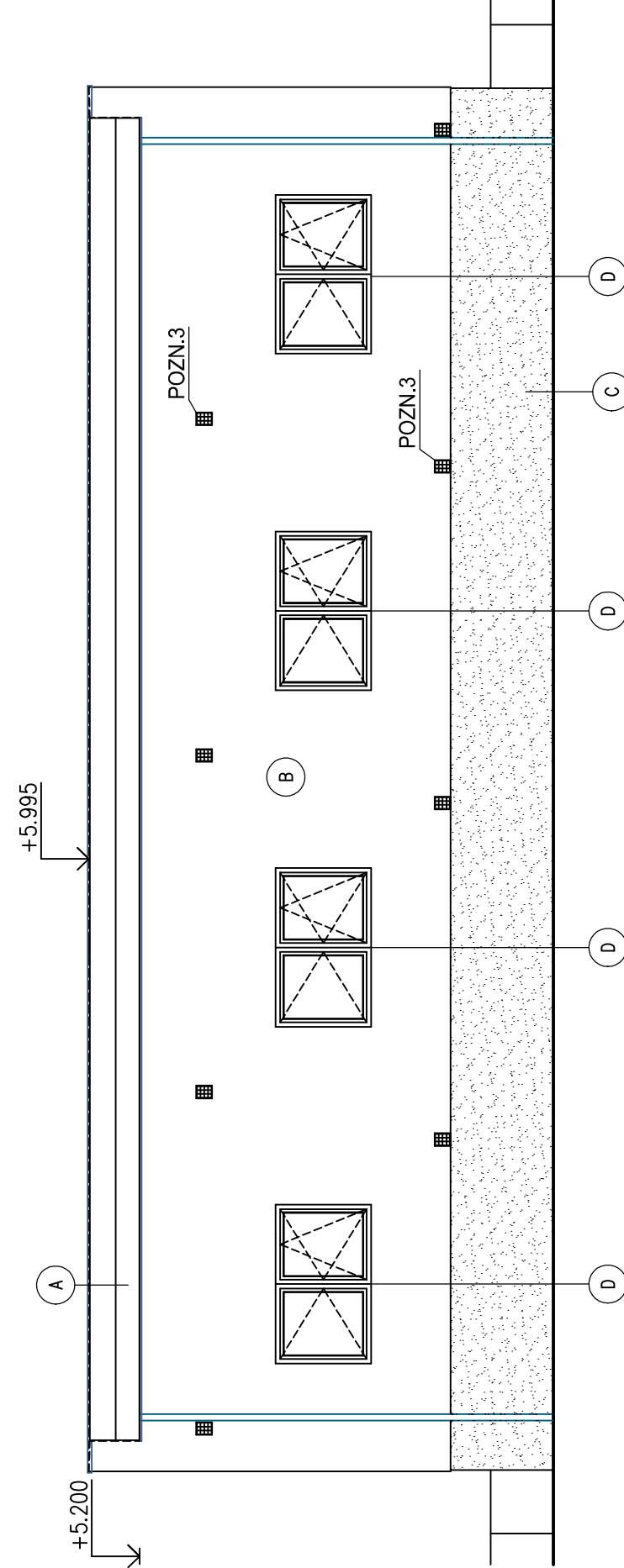
POHLED SEVEROZÁPAD



POHLED SEVEROVÝCHOD



POHLED JIHOVÝCHOD



LEGENDA MATERIÁLŮ

- A** NAVRŽENÁ STŘEŠNÍ KRYTINA: POVLAKOVÁ KRATINA — HYDROIZOLAČNÍ SOUVRSTVÍ
 - SOUČÁSTÍ DODÁNÍ STŘEŠNÍ KRYTINY BUDOU I NAVAZUJÍCÍ SYSTÉMOVÉ PRVKY
 - B** PROBÁŘEVNÁ SILIKONOVÁ ZATÍRANÁ TENKOVrstvá SYSTÉMOVÁ OMÍTKA
 - ODSTIN FASÁDY, RESP. BAREVNÉ ŘEŠENÍ NUTNO ODSOULHLASIT INVESTOREM
 - C** POVRCHOVÁ ÚPRAVA SOKLU — STŘEDNĚ ZRNNÁ DEKORATIVNÍ OMÍTKA — ODSTIN ŠEDÝ
 - D** VÝPLNĚ OTVORŮ BUDOU PLASTOVĚ ZASKLENÉ IZOLAČNÍM DVOJSKLEM
 - VÝPLNĚ OKENNÍCH OTVORŮ BUDOU V BARVĚ BÍLÉ (VNITŘNÍ, VNĚJŠÍ ODSTIN)
 - VEŠKERÉ ODSTINY NUTNO ODSOULHLASIT INVESTOREM
 - E** EXTERIÉROVÁ, OCELOVÁ, PRŮMÝSLOVÁ SEKČNÍ VRATA S ČÍRÝM PROSKLENÍM A INTEGROVANÝMI VSTUPNÍMI DVEŘMI
- VEŠKERÉ KLEMPÍRSKÉ PRVKY BUDOU V PROVEDENÍ Z POZINKOVANÉHO OCELOVÉHO PLECHU S POVRCHOVOU POPLASTOVÁNÍM
- ZÁMEČNÍCKÉ PRVKY — OCELOVÉ ŽÁROVĚ ZINKOVANÉ OPATŘENÉ OCHRANNÝMI A KRYCÍMI NATĚRY NA ZINKOVANÉ PLOCHY

POZNÁMKY

- POZN.1 OKAPOVÉ ŽLABY, RESP. DEŠOVÉ SVODY JSOU NAVRŽENY Z POZINKOVANÉHO OCELOVÉHO PLECHU S POVRCHOVOU ÚPRAVOU "HB POLYESTER"
- Ø OKAPOVÝCH ŽLABŮ 160mm; R.Š. = 330mm
 - Ø DEŠTOVÝCH SVODŮ 100mm; R.Š. = 330mm
 - PŘI MONTÁŽI OKAPOVÉHO SYSTÉMU NUTNO DODRŽOVAT VEŠKERÉ POKYNY A ZÁSADY VÝROBCE, VČETNĚ DODRŽENÍ PLATNÝCH ČSN
- POZN.2 VNĚJŠÍ LÍČ ZÁKLADOVÝCH PASŮ BUDE OPATŘEN OKLADEM Z DESEK PERIMETR TL. 50mm
- POZN.3 PRŮVĚTNÍK 200/250 MM OPATŘENÝ MŘÍŽKOU Z ŽÁROVĚ POZINKOVANÉHO PLECHU
- POD STROPEM (HORNÍ HRANA NEJNÍŽE 0,3 M POD STROPEM)
 - NAD PODLAHOU (SPODNÍ HRANA MAX. 0,5 M NAD PODLAHOU)

!!! POZOR !!!

- PŘI VYZDÍVÁNÍ NOVÉHO ZDIVA JE NUTNO ZOHLEDNIT NAVRŽENÉ TRASY VNITŘNÍCH INSTALACÍ (PROSTUPY, DRÁŽKY APOD.)
- PŘÍČKY ZAKLÁDAT NA KLIZNÝCH PODLOŽKÁCH (ASFALTOVÁ LEPENKA APOD.)
- PŘENOSU ZATÍŽENÍ NA PŘÍČKU OD STROPU ZABRÁNIT VYPLNĚNÍM MEZERY PRUŽNÝM MATERIÁLEM
- NÁPOJENÍ NA NOSNÉ ZDI PROVADĚT NA PŘEDEM ZAZDĚNÉ NEBO DOSTATEČNĚ PŘÍPĚVNĚ KOTVENÍ PÁSKY S MEZEROU cca 10mm, KTERÁ SE VYPLNÍ MONTÁŽNÍ PĚNOU

K.Š. HUMPOLEC (649325)

0	08/2015	PRVNÍ VYDÁNÍ	KUDRHALTOVÁ	ING.RYBÁŘ	ING.RYBÁŘ
ČÍSLO	DATUM	POPIS ZMĚN	VYPRACOVAL	ZODP. PROJEKTANT	AUTOR

INVESTOR: Krajská správa a údržba silnic Vysočiny příspěvková organizace Kosoňická 1122/16 588 01 Jihlava	PROJEKTANT ČÁSTI: PC PROJEKT CENTRUM ROW s.r.o.	GENERÁLNÍ PROJEKTANT: PC PROJEKT CENTRUM ROW s.r.o.
MÍSTO STAVBY: HUMPOLEC	VYPRACOVAL: KUDRHALTOVÁ	AUTOR: ING.RYBÁŘ
STAVEBNÍ ÚŘAD: HUMPOLEC	ZODP.PROJEKTANT: ING.RYBÁŘ	ARCH. NÁVRH: PC NOVA s.r.o.
NÁZEV AKCE: NOVOSTAVBA GARÁŽÍ V AREÁLU KSÚSV V HUMPOLCI		
OBJEKT: SO-01: Provozní objekt	ČÁST: D.1.1: Architektonicko - stavební řešení	FORMÁT: 5/A4
OBSAH: POHLEDY	MEŘÍTKO: 1:100	DATUM: 08/2015
	SOUBOR: ---	STUPEŇ PD: DŮR+DSP+DPS
		Č. ZAKÁZKY: 15-066
		Č. VÝKRESU: Č. PARÉ
		1:1.5
DOKUMENTACI LZE POUŽÍVAT POUZE VE SMYSLU PŘÍSLUŠNÉ SMLOUVY O DÍLO. VÝKRES ČI JEHO ČÁST MUŽE BÝT KOPÍROVÁN NEBO JINÝM ZPŮSOBEM ROZŠÍŘOVÁN POUZE PO PŘEDCHOZÍM SOUHLASU AUTORA.		